

NİHÂVEND ŞARKI  
-GÜLÜŞÜN NE GÜZEL, GÜLLER GİBİSİN-

SOFYAN: 120  
SEMÂİ: 336  
USÛLÜ: SOFYAN-SEMÂİ

MÜZİK: UMIT ÂŞIK  
SÖZ : ERDOĞAN ERSAN

1 2

- SA2 - -

GÜ LÜ: ŞÜN NE GÜ ZEL GÜL LER Gİ Bİ SİN - SA2 - -

BA KI ŞİN NE Şİ RİN BAL LAR Gİ Bİ SİN - SA2 - -

1 2

- SA2 - - - SA2 - -

SEV HEK İS TE YİN CE EL LER Gİ Bİ SİN - SA2 - -

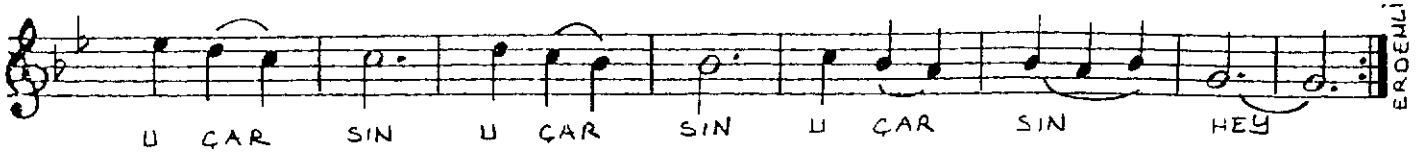
SEV HEK İS TE YİN CE EL LER Gİ Bİ SİN - SA2 - -

- SA2 - - -

CEY LAN O LUR MOR DAĞ LA

RA KA ÇAR SIN KA ÇAR SIN KA ÇAR SIN HEY

TUR NA O LUR YÜK SEK LER DEN



GÜLÜŞÜN NE GÜZEL GÜLLER GİBİSİN  
BAKIŞIN NE ŞİRİN BALLAR GİBİSİN  
SEVMEK İSTEYİNCE ELLER GİBİSİN  
CEYLAN OLUR MOR DAĞLARA KAÇARSIN HEY  
TURNA OLUR YÜKSEKLERDEN UÇARSIN HEY.